

T.C. Rize Üniversitesi Meslek Yüksekokulu
Bilgisayar Teknolojileri Bölümü / Bilgisayar Programcılığı Programı

Öğrenci No :
Adı Soyadı :
İmzası :
Dersin Adı : Veri Tabanı – I
Dersin Sorumlusu : Uzm. Murat YAZICI



Sınav Tarihi : 05.04.2012
Sınav Saati : 11:30
2011-2012 Bahar Dönemi : 1. Ara Sınav
Sınav Notu (Rakamla) :
Sınav Notu (Yazıyla) :

www.muratyazici.com

OKUYUNUZ

Sınavda kalem, silgi alışverişi yapmak yasaktır. Öğrenci numaranızı, ad ve soyadınız ile imzanızı tükenmez kalem ile doldurunuz. **Sınav süresi 40 dakikadır. İlk 15 dakika dışarı çıkmak yasaktır.**

Başarılar Dilerim.

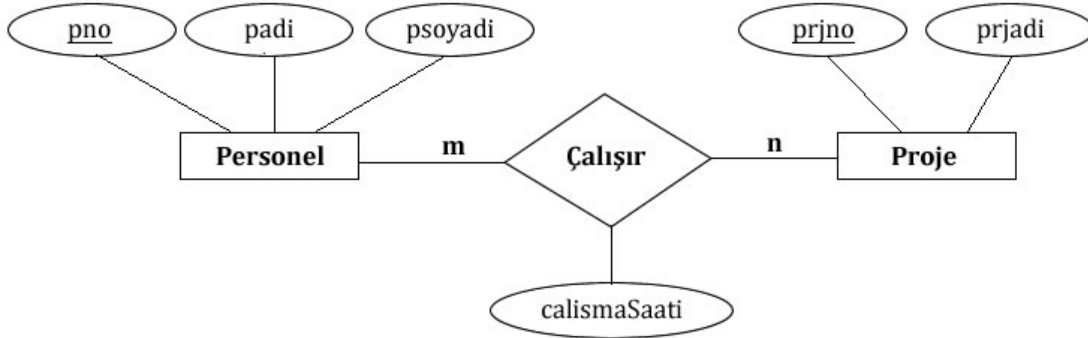
CEVAPLAR

1. MySQL'dir. En önemli özellikleri :

- Açık kaynak kodludur. (Open Source)
- Ücretsizdir.
- Tüm platformlarda (Windows/Linux/Unix) sorunsuzca çalışır.

2. a) **m:n (çoktan çoğa) bağıntı vardır.**

pno ve prjno, sırasıyla Personel ve Proje varlık kümelerinin anahtarı olarak seçilebilir.



b) **Personel** (pno, padi, psoyadi)

Proje (prjno, prjadi)

Calisir (pno, prjno, calismaSaati)

c) **CREATE TABLE Personel (**

pno int,

padi varchar(40),

psoyadi varchar(40),

primary key(pno)

)

3. a) **SELECT * FROM personel WHERE görev='Uzman' AND birim='Rize Meslek Yüksekokulu'**

b) **SELECT ad, soyad, dogumyeri FROM personel WHERE dogumyeri <> 'Rize'**

c) **SELECT birim, COUNT(*) FROM personel GROUP BY birim**

d) **SELECT * FROM personel ORDER BY maas DESC**

e) **SELECT AVG(maas) FROM personel WHERE eposta NOT LIKE '%rize.edu.tr'**

f) **SELECT ad, soyad, birim FROM personel**

WHERE maas = (SELECT MAX(maas) FROM personel WHERE cinsiyet='Kadın')

g) **UPDATE personel SET maas=maas*1.2 WHERE maas BETWEEN 1500 AND 2000**

h) **DELETE FROM personel WHERE eposta NOT LIKE '%rize.edu.tr'**